

Théâtre à la carte

FICHE TECHNIQUE

Au 04/05/2024

Production

LES COLLECTIONNEURS
TROUPE DE THÉÂTRE



1 139 Chemin du Cercle,
06570 Saint-Paul de Vence

1 Place du Palais,
06000 Nice



[06.42.89.55.52](tel:06.42.89.55.52)



contact@les-collectionneurs.fr



www.les-collectionneurs.fr



[Les Collectionneurs - troupe de théâtre](#)



[@troupe_les_collectionneurs](#)

Diffusion

Odile SAGE - D'un Acteur, l'Autre

00 33 (0)4 32 70 09 46

00 33 (0)6 81 91 45 08

acteur@orange.fr

www.dunacteurlautre.eu

Contact artistique

Julien NACACHE

julien.nacache@les-collectionneurs.fr

[+33 6.42.89.55.52](tel:+33.6.42.89.55.52)

Association **LES COLLECTIONNEURS** - 1139 Chemin du Cercle - 06570 Saint-Paul de Vence

SIREN: 834973 141 00015

N° Licence entrepreneur du spectacle vivant : PLATESV-D 2023-006692

Théâtre à la carte

Général

TOURNÉE

Nombre de personnes en tournée :

- Forme complète salle de spectacle : **5 personnes** (3 comédiens, 1 musicien, 1 régisseur + éventuelle présence du metteur en scène)
- Forme légère et itinérante : **3 comédiens** (+ éventuelle présence du metteur en scène)

Transport et logement : inclus dans les Alpes-Maritimes, VHR à définir si plus loin

Repas : prévoir repas après représentation et catering avant représentation (1 comédien sans porc)

Loge : collective de préférence, fer et table à repasser, douche et nécessaire de douche

Catering : prévoir fruits, fruits sec, eau fraîche, café, thé

Camion : prévoir déchargement et stationnement pour camion 12m3 , hauteur 3m minimum

ESPACE SCÉNIQUE et PUBLIC

Spectacle adaptable aussi bien en **intérieur** qu'en **extérieur**

Disponible en version **complète salle de spectacle** ou forme totalement **autonome et itinérante**

Public en **gradin** ou en **salle type cabaret** selon disposition

Dégustation de vin de la compagnie et **buvette** à définir selon les lieux

Prévoir portant costumes à coulisse jardin et à coulisse cour

Prévoir lumière bleue en coulisse pour changements rapides

Scène :

- Ouverture scène minimum **6m**
- Profondeur minimum **4m**
- Hauteur minimum **2,20m**

DÉCOR

Le décor se monte et se démonte par l'équipe artistique en 2 heures.

La décoration de la salle et le dressage des tables font partie intégrante du décor et s'effectuent par l'équipe artistique.

SONS

- Musique live non amplifiée par violoniste ou accordéoniste

ou

- Musique pendant entrée publique à diffuser via clef USB ou Macbook

LUMIÈRES (sur forme complète)

En fonction de la console, la régie lumière se fera sur pupitre ou sur **D-LIGHT** via Macbook.

Merci de communiquer à notre équipe la référence exacte de la console.

Prévoir au minimum 2 lignes graduées pour appliques murales.

Plan de feu joint ci-dessous.

MONTAGE

1 service de 4 heures MINIMUM .

ENTRETIEN

Prévoir lavage costumes si plusieurs représentations.

Théâtre à la carte

les différentes formes

NB : toutes les formes de notre spectacle peuvent être proposées en disposition cabaret avec un bar ou buvette à proximité. Le bar peut ouvrir pendant l'entrée du public maximum 45 minutes avant le début du spectacle, et l'entrée se fera en musique. Le bar devra impérativement fermer au début du spectacle.

- **Forme complète SALLE DE SPECTACLE :**

3 comédiens / 1 musicien / 1 régisseur lumières

Durée 1h05

- Forme complète sur plateau traditionnel avec effets sons et lumières.
- Décor complet.
- Adaptable en extérieur.

- **Forme LÉGÈRE ITINÉRANTE :**

3 comédiens

Durée 45 minutes

- Forme légère sans musicien live ni plan de feu
- Décor réduit.
- Jauge réduite.
- Adaptable partout, en extérieur, entreprises, établissements scolaires, hôpitaux, prisons, etc...
- Entretien et discussion à l'issue de la représentation.

- **Forme CAFÉ-THÉÂTRE & RESTAURANT :**

Au cas par cas selon disposition des lieux.

Nous pouvons nous adapter à tous les lieux et à toutes les dispositions. N'hésitez pas à nous contacter si vous avez des doutes sur la faisabilité de l'évènement !

Théâtre à la carte

Technique

FORME SALLE DE SPECTACLE :

- **Fourni par la compagnie :**

- lino de sol 3 X 6 m
- décor complet (porte battante + feuilles de décor env. 7m x 2m.)
- 1 table de jeu + 4 chaises
- décoration et nécessaire de dressage des tables
- violon et/ou accordéon (non amplifié)
- 2 appliques murales pour circuits gradués avec ampoules halogènes fournies
- 4 poteaux de file d'attente pour l'entrée public
- menus dépliants individuels

- **À fournir par le lieux d'accueil :**

Général :

- minimum 5 tables à dresser en nez de scène / 6 à 10 chaises par tables.
- lumières bleues de coulisses discrètes à jardin et à cour.
- prévoir chariot de déchargement et/ou gazelle de transport pour panneau en bois 2 x 1,5M.

Lumières :

- deux lignes gradués
- Machine à fumée
- 10 PAR 64
- 2 sunstrips
- 4 PC 1Kw sur pied

FORME ITINÉRANTE :

- **Fourni par la compagnie :**

- lino de sol 3 X 6 m
- décor complet (porte battante + feuilles de décor env. 7m x 2m.)
- 1 table de jeu + 4 chaises
- décoration et nécessaire de dressage des tables
- 2 appliques murales sur circuit direct + nécessaire de raccordement
- 4 poteaux de file d'attente pour l'entrée public
- menus dépliants individuels
- musique d'ambiance sur clef USB + enceinte 400W fournie

- **À fournir par le lieux d'accueil :**

- prévoir un minimum de 3 tables à dresser + 6 à 10 chaises par tables
- prévoir une arrivée électrique

Contact

Julien NACACHE

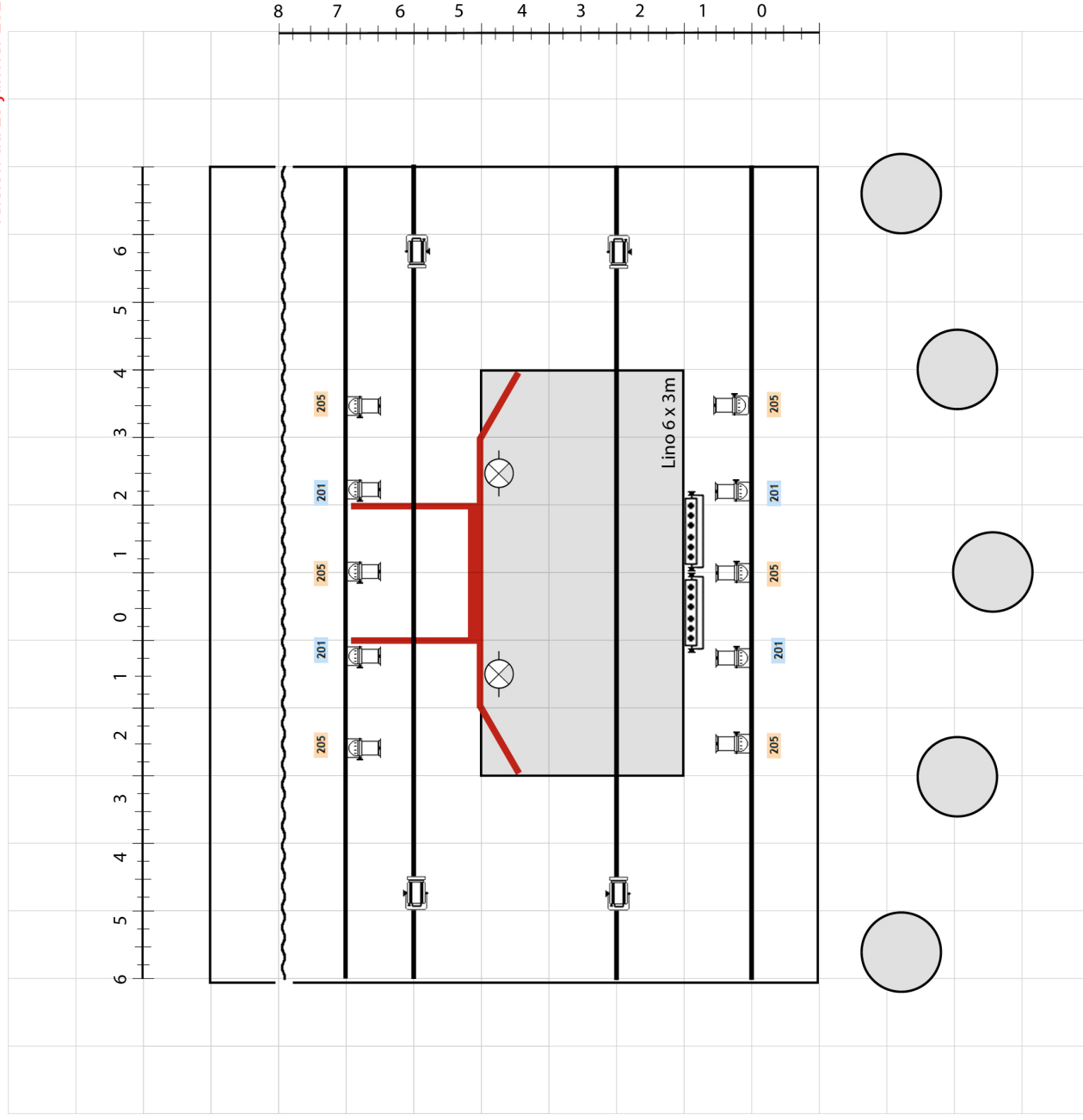
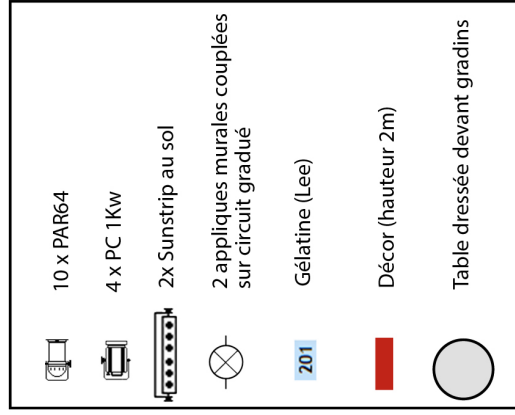
julien.nacache@les-collectionneurs.fr

+33 6.42.89.55.52

Plan de feu V1 « Théâtre à la carte » - Compagnie Les Collectionneurs

version du 25 janvier 2024

Ce plan de feu est indicatif, nous nous adaptons à chaque salle ou extérieur



**Cette fiche technique fait partie intégrante du contrat.
Merci de parapher et de signer.**

Le responsable technique d'accueil:

.....

Bon pour accord:

Fait à

le.....

Signature