

Fiche Technique

LE SENS DE LA VIE

est-il un 6ème sens ou celui des aiguilles d'une montre ?
(version LED)

Contact technique :

Anthony Cnockaert 06 34 02 67 50 / anthony.cnockaert@gmail.com

Conditions générales :

- 1 régisseur lumière (connaissant la salle et le matériel) sera sur place pour l'installation, réglages et démontage.
- Dimensions minimales du plateau : 7m d'ouverture / 4m de profondeur
- Hauteur sous perche minimale : 3m50

Matériel de marque professionnelle indispensable :

- Type Robert Juliat, ADB... pour le traditionnel et Martin, OXO, STARWAY pour les PAR LED
- Console DMX à mémoires de marque professionnelle (pas de STARWAY, OXO...).
- Minimum 36 gradateurs DMX professionnels (RVE, ADB, MA LIGHTING... pas de Starway, Botex etc....).
- Systèmes de diffusion (façade et retour) type NEXO, L Acoustics, D&B...
- Console son numérique de marque professionnelle de type Yamaha 01V96 minimum (pas de Behringer, PreSonus etc....).

DÉCORS

Le décor est composé :

- D'une échelle à double hélices démontable
- D'un tapis de sol ovale blanc
- De plusieurs boules de papier ou plastique posées au sol

Pendrillonage à l'allemande souhaité.

SON

- La console son doit posséder au moins 3 output indépendants (L/R et 1 aux. séparé sélectionnable indépendamment pré/post fader).
- Un système son installé, réglé et adapté au volume et superficie de la salle.
- Un plan de diffusion au plateau (side) posé au sol derrière back drop.
- Un plan de diffusion stéréo à la face (side) pour diffusion retour au plateau.
- Le régisseur aura fait une égal (à son oreille) du système et du jeu de diffusion du plateau.
- Le son passera par notre carte son en régie (QLab de la compagnie)

Patch son :

IN Console	Routing	Output (Diff.)
	1 L / Aux 1 pré	Façade Jar et Side Jar
	2 R / Aux 1 pré	Façade Cour et Side Cour

LUMIERE

Qtés	Projecteurs	Emplacement
13	PAR LED	Voir plan
3	Découpe LED ETC colour source junior	Voir plan
2	PAR64 CP62	Voir plan
1	ETC Source Four 575	Voir plan
3	PC Fresnel 500W	dont 2 au sol

- Pilotage par l'ordinateur de la compagnie en régie (Dlight)

Ne pas hésitez à me contacter pour adapter le plan en cas de besoin.

Le sens de la vie est il un 6eme sens ou celui des aiguilles d'une montre ?

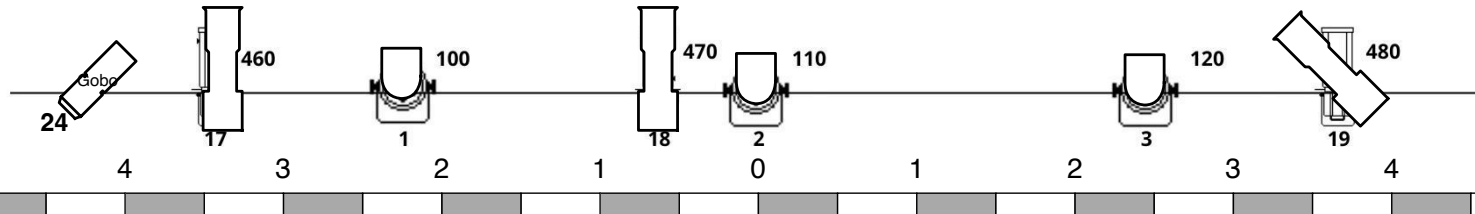
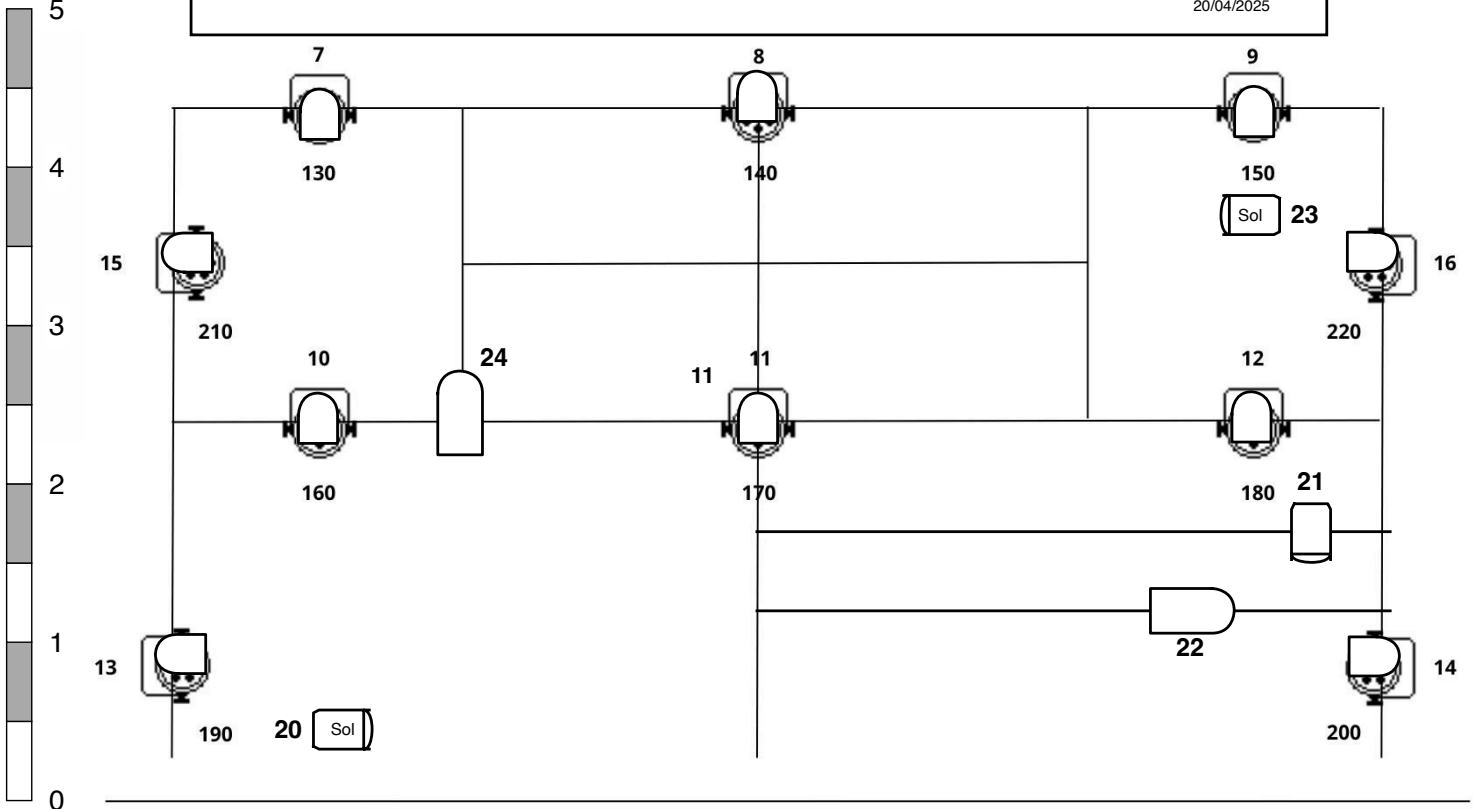
Venue:

Manufacture des Abbesses

Designer:

Guillaume ROUCHET
guillaume.rouchet@gmail.com
06 07 17 33 54

20/04/2025



Légende

Frost
Color



Channel



Découpe LED ETC colour source junior



ETC Source Four 575



PC fresnel 500w



PAR64 CP62



PAR LED