

# FICHE TECHNIQUE

Cie De Fakto

**SPECTACLE : « J'arrive ! » - « Coming ! »**

**Chorégraphie hip-hop pour 1 danseur**

**Il existe en salle deux versions 30min ou 50min**

**Et une version pour extérieur sur scène de 30 min.**

## CONTACTS

Aurélien Kairo : 06 11 15 22 34

**Production :** [kairodefakto@gmail.com](mailto:kairodefakto@gmail.com)

Il y a plusieurs régisseurs lumière , prendre contact avec Aurélien Kairo

Danseur : Lucas Joyerot

## PLATEAU

*Eléments apportés par la compagnie :*

- 2 tabourets sur roulette
- 1 psyché sur roulette
- 1 porte manteau sur roulette

*Espace Scénique :*

- 7 à 8 mètres d'ouverture minimum par 6m de profondeur minimum
- hauteur sous grill minimum conseiller 5,50m
- tapis de danse noir (à installer avant notre arrivée) ( la Cie a des tapis de danse si besoin ).

**ATTENTION : Les accessoires étant équipés de roulettes, la scène et l'installation des tapis de danse doivent présenter un minimum de défaut**

**Une extrême attention doit être portée :**

- aux planches de la scène qui doivent être parfaitement jointes et de même niveau
- à la mise du tapis qui ne doit pas gondoler

*Draperie de scène*

- 4 plans de pendorions noirs
- 2 demi-fond noirs
- 3 frises

## SON *(à la charge de l'organisateur)*

**Durant le spectacle, la régie son sera assuré par le régisseur du lieu**

*Régie et salle :*

- 1 console de préférence analogique de type (MIDAS vénice)
- 1 lecteur MD + 2EQ 2×31 bandes (type KLARK TEKNIK DN360)
- système de diffusion + subs, adapté a la salle (type L.acoustics D&B, Meyer, APG)

*Plateau :*

- Retours : 4 retours sur 2 lignes (cour/jardin) (type MTD 112, PS15)

-Intercoms : 1 au plateau ,1 en régie son, 1 en régie lumière

<b>LUMIERE</b> (à la charge de L'organisateur)
--

Régie :

- Un jeu d'orgue à séquentielle (si location préférence pour Pronto ou Presto)
- 48 circuits graduables numériques

Projecteurs et accessoires :

- 2** Projecteurs 2kw lentille Fresnel
- 24** Projecteurs 1kw Plan Convexe (Dont 3 au Sol sur Platines)
- 1** Découpe Type Robert Juliat 613sx
- 9** Découpes Type Robert Juliat 614sx (Dont 8 au sol sur Platines)
- 8** PAR64 CP61 (Dont 4 sur 1 pied de 3m)
- 10** PAR 64 CP62

Liste Gélamines (à la charge de l'organisateur):

*Ref. Lee Filter*

L002 : 3 x PC 1kw / L063 : 2 x PC 1kw + 2 x PAR 64 / L134 : 4 x PC 1kw / L197 : 9x PAR 64  
L200 : 4 x PC 1kw / L203 : 5 x PC 1Kw + 1 dec 614 / L204 : 5 x PC 1kw / L207 : 1 x PC 1kw  
L328 : 1 x PAR 64 / L704 : 3 x PC 1kw

*Ref. Rosco*

#119 : 27 PC 1kw / #228 : 3 PC

Planning de montage et personnel requis:

(Ce planning n'est qu'une base est s'adapte au situation : En cas d'impossibilité de réglages au J-1 ou d'arriver de la compagnie le Jour J Prévoir un pré-montage Lumière Son et Plateau)

**Jour J-1**

1 prémontage lumière

**Jour J le matin**

1 service de 4h pour calage son,répétition et correction  
1 régisseur lumière  
1 régisseur son

**Jour J l'après-midi**

1 service de 4h pour le réglage, l'encodage et la répétition:  
1 régisseur lumière Compagnie De Faktó  
1 technicien lumière du théâtre

## **COSTUME et LOGE**

### Costume

-1 ensembles pantalons + hauts

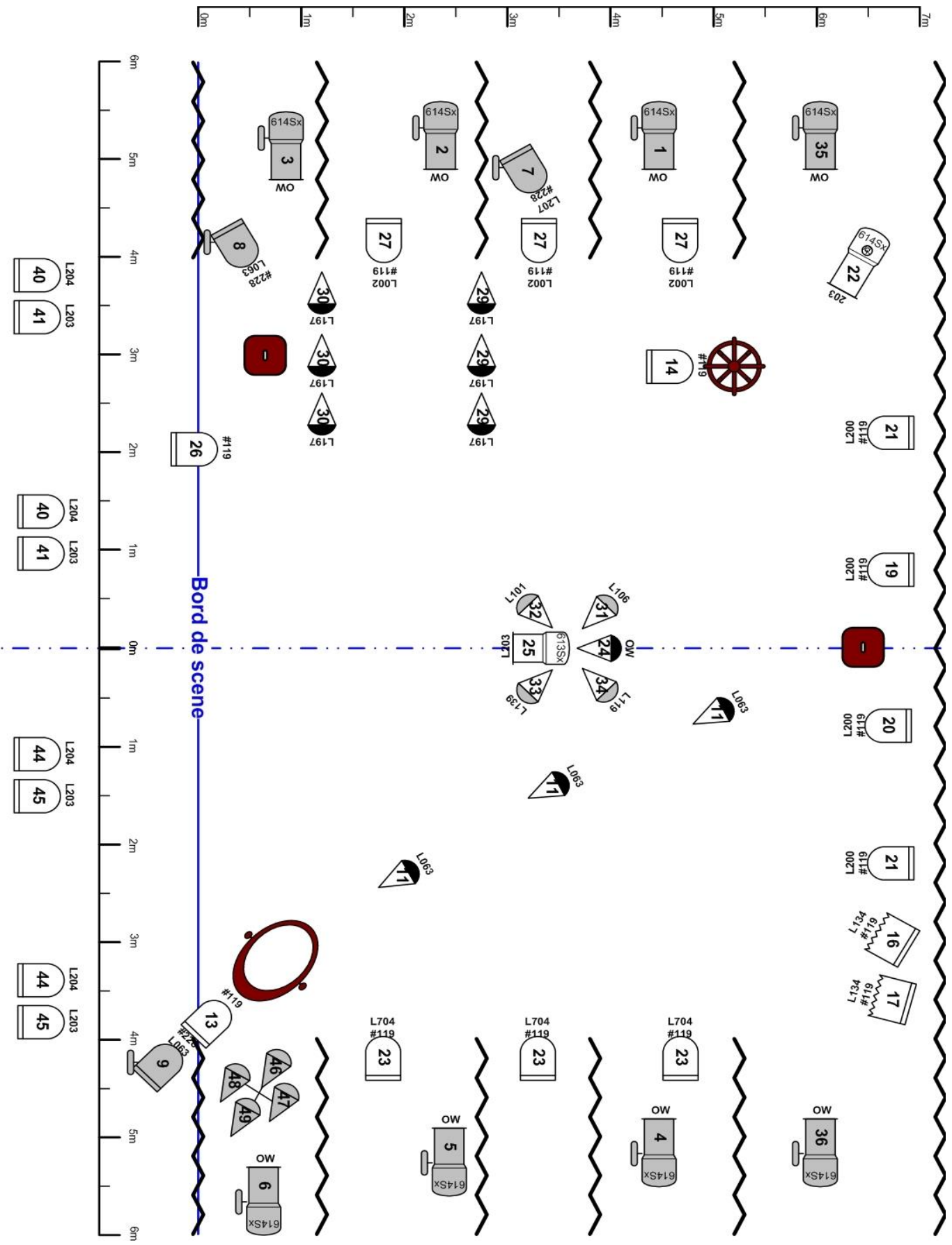
### Loges

Prévoir une loge pour 2 personnes

-2 serviettes de toilettes

-Prévoir (dans la mesure du possible), Café, Thé, boissons, quelques fruits, barres chocolatée ou autres spécialités de la région..

**Annexe : Plan lumière et Inventaire**



614Sx  
MO  
35

614Sx  
#22  
203

611#  
0027  
21

611#  
0027  
19

611#  
0027  
20

611#  
0027  
21

611#  
#21.7  
16

611#  
#21.7  
17

614Sx  
MO  
36

614Sx  
MO  
1

#119  
14

L063  
#11

611#  
L704  
23

614Sx  
MO  
4

614Sx  
MO  
2

L207  
#228  
27

L197  
#29  
29

L106  
#31  
31

L119  
#34  
34

L063  
#11

611#  
L704  
23

614Sx  
MO  
5

614Sx  
MO  
3

L002  
#119  
27

L197  
#30  
30

L197  
#30  
30

L063  
#11

611#  
L704  
23

614Sx  
MO  
8

L063  
#228

611#  
L704  
23

614Sx  
MO  
6

614Sx  
MO  
9

L063  
#228

611#  
L704  
23

614Sx  
MO  
9

Bord de scene

L204  
40



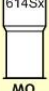



L203  
41

L204  
44

L203  
45

L204  
44

L203  
45

<b>Inventaire</b>		
Designation	Symbole	Nbre
Projecteurs 2kw Fresnel		2
Decoupes type 613sx		1
Decoupes Type 614sx		9
PAR 64 Lampe Medium (CP61)		8
PAR 64 Lampe Large (CP62)		10
Projecteurs PC 1kw		24

**Liste Gélatines :**

Ref. Lee Filter

L002 : 3 x PC 1kw  
L063 : 2 x PC 1kw + 2 x PAR 64  
L134 : 4 x PC 1kw  
L197 : 9x PAR 64  
L200 : 4 x PC 1kw  
L203 : 5 x PC 1Kw + 1 dec 614  
L204 : 5 x PC 1kw  
L207 : 1 x PC 1kw  
L328 : 1 x PAR 64  
L704 : 3 x PC 1kw

Ref. Rosco

#119 : 27 PC 1kw  
#228 : 3 PC

Circuit	Gradus	Gels	Description
1>3	/ /	Ow	3 Dec 614sx : Lat Sol Jar
4>6	/ /	Ow	3 Dec 614sx : Lat Sol Cour
7		L207 + #228	1 PC 1kw : Sol Jar
8		L063 + #228	1 PC 1kw : Sol Jar
9		L063 + #228	1 PC 1kw : Sol Cour
11		L063	3 PAR64 : Lat Ht Cour
13		#119	1 PC 1kw : Ponct. Face Cour
14		#119	1 PC 1kw : Ponct. Loin Jar
16-17	/ / /	L134 + #119	2 PC 2kw : Q Loin Cour
19>21	/ /	L200 + #119	4 PC 1kw : Contre
22		L208	1 dec 614sx : Cabo Loin Jar
23		L704 + #119	3 PC 1kw : Lat Ht Jar
24		Ow	1 PAR64 : Centre Ht
25		L208	1 dec 614sx : Centre Ht
26		#119	1 PC 1 kw : Face Ht Cour
27		L002 + #119	3 PC 1kw : Lat Ht Cour
29-30	/ /	L197	6 PAR64 : Lat Ht Jar
31>34	/ / /	Ow	4 PAR64 : Centre Ht
35		Ow	1 Dec 614sx : Lat Sol Cour
36		Ow	3 Dec 614sx : Lat Sol Cour
40 42 44	/ /	L204 + #119	5 PC 1kw : Face Salle
41 43 45	/ /	L203 + #119	5 PC 1kw : Face Salle
46>49	/ / /	Ow	4 PAR64 : Sur Pied 3m Face Cour