

# FICHE TECHNIQUE

## *Théâtre à la carte*

Production

**LES COLLECTIONNEURS**  
SAINT-PAUL-DE-VENCE



### Contacts

☎ 09.87.42.02.01

✉ [contact@les-collectionneurs.fr](mailto:contact@les-collectionneurs.fr)

📍 1 139 Chemin du Cercle, 06570 Saint-Paul-de-Vence

🌐 [www.les-collectionneurs.fr](http://www.les-collectionneurs.fr)

📷 @lescollectionneurs.production

📘 [Les Collectionneurs - production](#)

Artistique : Julien NACACHE  
[julien.nacache@les-collectionneurs.fr](mailto:julien.nacache@les-collectionneurs.fr) / +33 6.42.89.55.52

Régie : Grégory CAMPANELLA  
[g.campanella@hotmail.fr](mailto:g.campanella@hotmail.fr) / +33 6.09.18.51.31

Association **LES COLLECTIONNEURS**

SIREN: 834973 141 00015

N° Licence entrepreneur du spectacle vivant : PLATESV-D 2023-006692

# Théâtre à la carte

## Informations générales et contacts

### TOURNÉE :

• **Nombre de personnes en tournée :**

**5 ou 6 personnes** ( 3 comédien.ne.s, 1 musicien, 1 régisseur, 1 administratrice de tournée - *optionnelle* -)

• **Logement :** appartement ou hôtel **5 ou 6 chambres single 3\* minimum** avec petit déjeuner

• **Transport :** camion avec décor et 3 membres + train et/ou véhicule de location

• **Repas :** prévoir **2 repas/jour** (déjeuner et dîner après représentation)

• **Loge :** collective de préférence, fer et table à repasser, douche, serviettes et nécessaire de douche

• **Catering :** prévoir sucré/salé, fruits, fruits sec, eau fraîche, café, thé, coca et quelques sucreries

• **Accès et stationnement :**

- prévoir déchargement et stationnement pour camion **14m3** , hauteur **3m** (immatriculation **FT-765-HX**)

- prévoir stationnement véhicule supplémentaire

### ÉQUIPE & DISTRIBUTION de tournée :

JEU	Téléphone	Mails	autres infos
Louis-Aubry LONGERAY	06.74.75.94.90	<a href="mailto:louis-aubry.longeray@les-collectionneurs.fr">louis-aubry.longeray@les-collectionneurs.fr</a>	
Mélissa CHARLET	06.64.93.76.85	<a href="mailto:melissa.charlet06@protonmail.com">melissa.charlet06@protonmail.com</a>	<b>végétarienne</b>
Julien NACACHE (en alternance)	06.42.89.55.52	<a href="mailto:julien.nacache@les-collectionneurs.fr">julien.nacache@les-collectionneurs.fr</a>	<b>sans viande</b>
Maxime BOUTÉRAON (en alternance)	06.45.80.69.35	<a href="mailto:maxime.bouteraon@gmail.com">maxime.bouteraon@gmail.com</a>	
<b>MUSIQUE</b>			
Élodie SIFFERT (en alternance)	06.75.26.10.53	<a href="mailto:siffert.e@gmail.com">siffert.e@gmail.com</a>	violon
Raphael MAILLET (en alternance)	06.63.85.77.13	<a href="mailto:raphaemaillet@gmail.com">raphaemaillet@gmail.com</a>	violon, <b>végétarien</b>
Christophe LEFUR (en alternance)	06.67.10.84.24		accordéon
Antonin CHALON (en alternance)	06.18.13.66.27	<a href="mailto:antoninchalon1@gmail.com">antoninchalon1@gmail.com</a>	accordéon ou piano
<b>ADMINISTRATION &amp; PRODUCTION</b>			
Lou LATOUR	07.83.66.25.74	<a href="mailto:administration@les-collectionneurs.fr">administration@les-collectionneurs.fr</a>	
<b>TECHNIQUE &amp; RÉGIE</b>			
Grégory CAMPANELLA	06.09.18.51.31	<a href="mailto:g.campanella@hotmail.fr">g.campanella@hotmail.fr</a>	

# Théâtre à la carte

## montage

**DURÉE du spectacle** : environ 1h10

### **ESPACE SCÉNIQUE, DISPOSITION & PUBLIC :**

- Spectacle adaptable aussi bien en **intérieur** qu'en **extérieur**
- Public en **gradin** traditionnel ou **attablé de plain pied façon cabaret**
- **Dégustation du vin de la compagnie** et **buvette** à définir selon les lieux\*
- **Accueil public** et **placement** directement **par les comédiens**
- Prévoir **sol plat** et dur pour le décor ( nous contacter si moquette )
- (aussi disponible en version plus légère **autonome et itinérante**)

### **SCÈNE :**

- Ouverture scène minimum **6m**
- Profondeur minimum **5m**
- Hauteur minimum **2 m**

### **MONTAGE :**

**2 services de 4H00** le jour même selon lieu et pré-montage.

Le décor se monte par l'équipe artistique en **1 service de 4H00**.

Réglage et pointage par équipe technique en **1 service de 4H00**.

**Pré-montage** requis **J-1**.

Démontage **2 heures**.

### **ENTRETIEN :**

Prévoir **entretien costumes** après la représentation.

### **SONS :**

- Musique live **non amplifiée** par violoniste **ou** accordéoniste **ou** pianiste
- Diffusion bruitage format MP3 sur clef ( prévoir enceinte sur scènes )
- (Reprise micro seulement pour lieux en extérieur)

### **LUMIÈRES :**

La régie lumière se fera sur pupitre **ETC EOS** ou sur **EOS via pc**

Merci de communiquer à notre équipe la référence exacte de la console.

**Plan de feu indicatif joint ci-dessous.**

**Plan adaptable au cas par cas selon les salles et le matériel disponible.**

*\*le spectacle peut être proposé en disposition cabaret avec un bar ou buvette à proximité. Le bar peut ouvrir pendant l'entrée du public **maximum 45 minutes** avant le début du spectacle, et l'entrée se fera en musique. **Le bar devra impérativement fermer au début du spectacle.***

## • **FOURNI PAR LA COMPAGNIE :**

### **DIVERS :**

- décor complet (lino + porte battante + feuilles de décor env. 7m x 2m.)
- 1 table de jeu + 4 chaises
- violon et/ou accordéon (non amplifié)
- 5 tables de bistrot
- décoration et nécessaire de dressage des tables (nappes, bougies etc.)
- Son MP3 sur clef

### **LUMIÈRES :**

- appliques murales
- néon suspendu sur perche + 3 poulies adaptées
- ruban LED décor
- guirlande guinguette env. 40M

### **OPTIONNEL :**

- 7 PARS LEDS SunColor
- 1 machine à fumée

## • **À FOURNIR PAR LE LIEU D'ACCUEIL :**

### **GÉNÉRAL :**

- **lumières bleues** de coulisses
- prévoir **système d'accroche pour 3 poulies** sur la perche du néon
- Prévoir une **chèvre fixée au sol** à cour ( contre poids poulie )
- Prévoir **3 portants costumes** (loge, à coulisse jardin et à coulisse cour)
- Prévoir **2 tables d'appoint** accessoires en coulisses
- **1 mandarine** ou **1 spot LED** sur pied en direct à l'entrée de la salle
- prévoir **1x charge** ruban LED

### **LUMIÈRES :**

- **1 x DEC 613 Sx**
- **8 x DEC 614 Sx**
- **3 x PC 2 Kw**
- **4 x PC 1 Kw**
- **2 x PAR 64 Cp 62** (au sol, à environ 2M de hauteur, **prévoir pieds ou échelle**)
- **3 x SUNSTRIP**
- **2 x** circuits gradués **au sol** (pour appliques murales couplées)
- **1 x** circuit gradué au sol **à jardin** pour ruban LED décor + **charge**
- **1 x** circuit gradué **sur perche** centre pour néon suspendu
- **1 x** circuit gradué **au dessus du public** pour guirlande
- **1 x** circuit gradué **au sol à cour** pour podium musicien.ne

### **FX :**

- **1 x** Machine à fumée

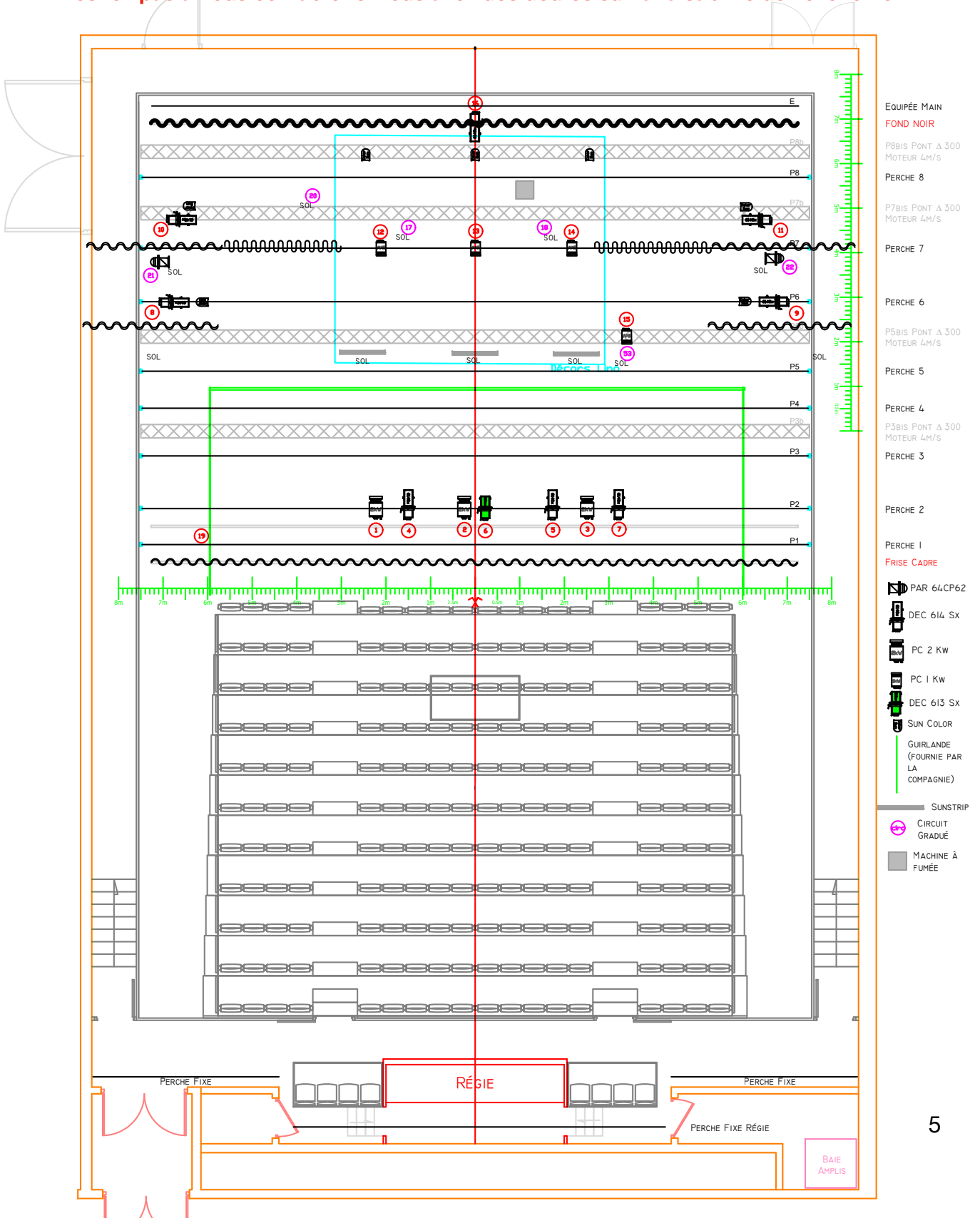
### **AUTRES :**

- **Grandes tables** (rondes de préférence) & **chaises** si disposition attablée
- + nappes
- Piano acoustique selon version (contacter la compagnie)

# Théâtre à la carte

## Plan de feu

Ce plan de feu est indicatif, il a été effectué sur la base du plan de salle de création du spectacle.  
 Merci de vous référer seulement au listing précis du matériel ci-dessous si il n'a pas été adapté à votre salle.  
 Nous pouvons nous adapter à tous les lieux et à toutes les dispositions.  
 N'hésitez pas à nous contacter si vous avez des doutes sur la faisabilité de l'évènement !



**Cette fiche technique fait partie intégrante du contrat.  
Merci de parapher et de signer.**

Le responsable technique d'accueil:

.....

Bon pour accord:

Fait à .....

le.....

**Signature**